

地 *Kaze*
火 *Tsuchi*
Seika 氷 *Mizu*

Camilla Monteleone

Il vuoto è Forma!

Suminagashi

Camilla Monteleone presenta, dal *12 al 30 novembre 2008*,
“*Il Vuoto è Forma!*” mostra di “Suminagashi”, opere giapponesi
da lei realizzate.

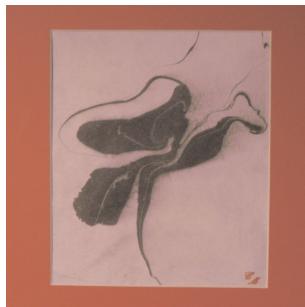
LIFEGATEcafé – via Commeda 43, Milano “chiuso il martedì”.
inaugurazione: *12 novembre alle ore 19.00*

La mostra è dedicata alla memoria di Maria Teresa Clerici
e il ricavato verrà devoluto all'Associazione ONLUS
“Nico i frutti del chicco”.

地 *Kaze*
 火 *Tsuchi*
 氷 *Mizu*
Seika

Camilla Monteleone

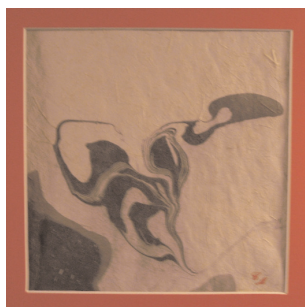
Il vuoto è Forma!
 Suminagashi



E' un'arte, una tecnica decorativa, un modo per meditare, anche un gioco, ma, la leggenda racconta che all'origine fu un dono degli Dei agli uomini.



La parola è formata da “Sumi” che significa inchiostro e “Nagashi” che si può tradurre con i verbi galleggiare, correre via, fluttuare nell'acqua e insieme all'acqua. Nel Suminagashi si usano gli stessi strumenti della calligrafia i famosi 4 tesori: “Sumi” il bastoncino di inchiostro, “Suzuri” la pietra, “Hude” il pennello e “Kami” la carta.



Nel Suminagashi si disegna sull'acqua e quando il disegno è pronto si raccoglie con un foglio di carta di riso e con le sue linee morbide e sinuose, ma, anche spezzate e irregolari dei disegni Suminagashi evocano facilmente gli elementi della natura amati da sempre dalla cultura orientale.

I cerchi dell'inchiostro formano mari in tempeste o paesaggi rocciosi che diventano così un gioco fra gli artisti e gli intellettuali.

L'essenzialità di materiali, le poche e semplici regole, il silenzio e la concentrazione che spontaneamente avvolgono chi disegna, la sorpresa gioiosa nel vedere fluttuare l'inchiostro e la magia del foglio di carta che dall'acqua raccoglie e memorie che fanno del Suminagashi una tecnica di meditazione attiva di rara bellezza.



Camilla Monteleone

Il vuoto è Forma!
Suminagashi

La mostra di Suminagashi è dedicata a mia zia Maria Teresa insegnante di Yoga.

Una persona di GRANDI Qualità e Vitalità che per me e per tutti quelli che l'hanno conosciuta è stata un esempio di VITA: era sempre presente, ascoltava e con la sua grande calma riusciva a risolvere ogni problema.

La sua Armonia interiore esaltava la sua BELLEZZA ed INTELLIGENZA rendendo così la sua presenza molto seducente e non passava mai inosservata.

Era una persona molto altruista e sono sicura di renderle onore donando il ricavato della mostra all'Associazione ONLUS "Nico i frutti del chicco" a cui lei era molto legata da affetto fraterno.

L'Associazione ONLUS "Nico i frutti del chicco" nasce a Roma per aiutare i bambini meno fortunati costruendo asili a Bangui nel Centrafrica.

Per ulteriori informazioni visitare il sito:

www.nicoifruttidelchicco.org



Camilla Monteleone

Il vuoto è Forma!

Suminagashi

Camilla Monteleone nata a Milano il 1 giugno 1982; diplomata in grafica design con una grande passione per l'arte creativa e per una doppia esistenza nella tranquillità e serenità della vita orientale.

Sono sempre stata attratta dall'arte orientale grazie a mia zia che mi ha sempre parlato e spiegato dello spirito "Zen", per affrontare la vita in maniera positiva ed equilibrata.

Sono una ragazza curiosa al tal punto che sono andata a seguire un corso a Milano alla "Paper an People" dove ho imparato a giocare con gli Origami e il Suminagashi.

Il nome Suminagashi mi ha attratto e così è iniziata la mia avventura; è un'arte creativa nuova e affascinante.